

Raport z wykonania zdjęć termowizyjnych z drona Autel Evo II

DUAL 640T.

1. Miejsce:

Zespół Szkolno-Przedszkolny nr 2, ulica Jagiellońska 67.

2. Parametry otoczenia

Kamera	XT709		
Temp. Odbicia	0	Temp. otoczenia	0
Transmitacja	1.00	Emisyjność	0.96
Odległość	2.00	Czas wykonania	2022-11-26 18:50:24

3. Opis lokalizacji.

Zespół Szkolno-Przedszkolny nr. 2 przy ulicy Jagiellońskiej 67 w Legionowie, to jedna z najstarszych tego typu placówek w mieście. Wielokrotnie rozbudowywany i modernizowany budynek położony na planie nieregularnym, który przedstawia różne łączone konstrukcje dachów i elewacji.

Z punktu widzenia termowizji należałoby zwrócić uwagę na:

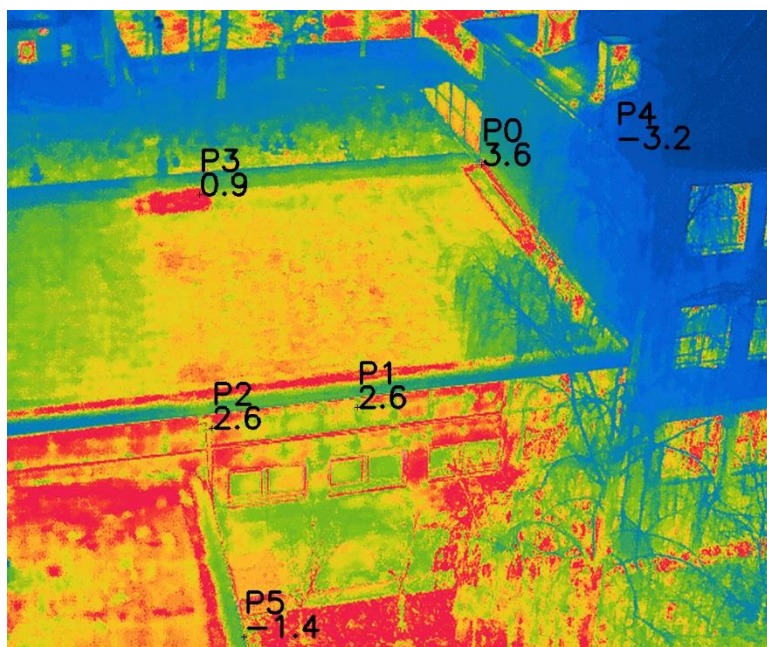
1. Najprawdopodobniej salę gimnastyczną – której ściany wyraźnie są widoczne w termowizji z obu stron. Również połączenia między budynkami są widoczne



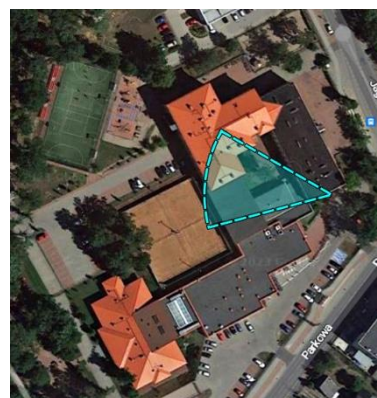
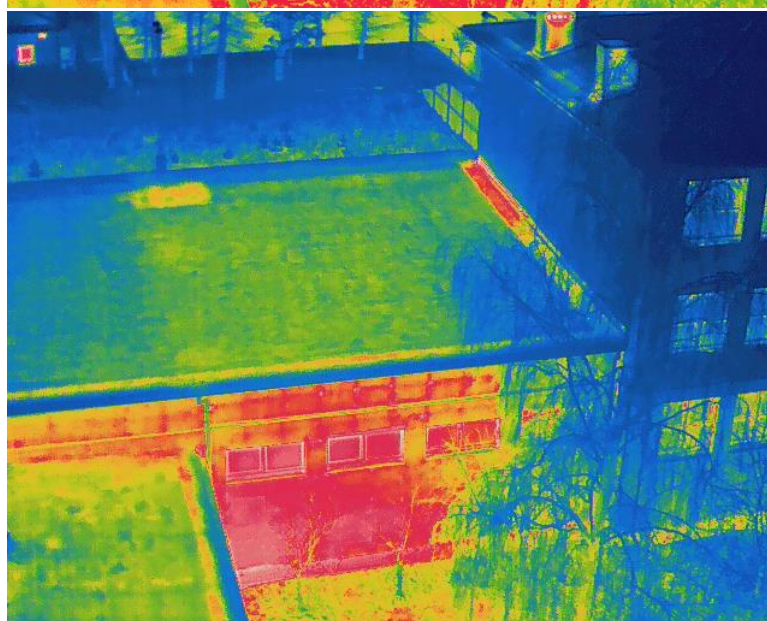
2. Dach przedszkola

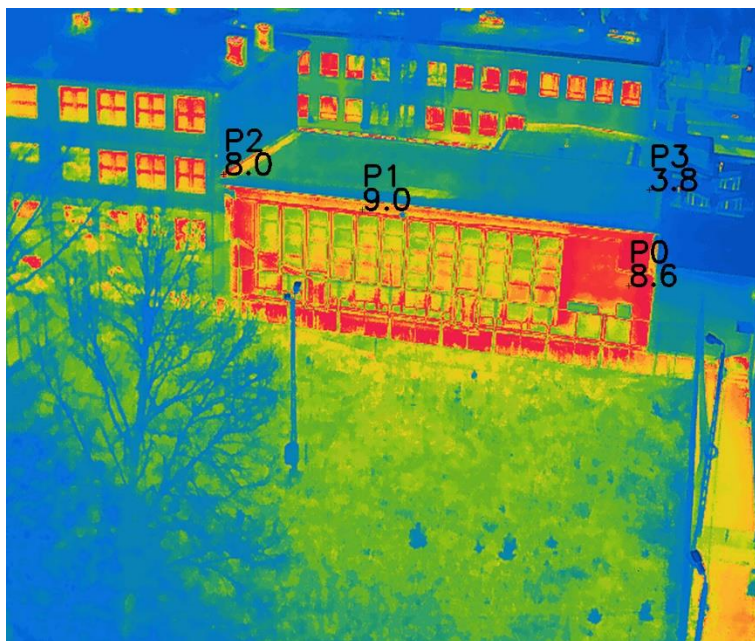


4. Budynek Sali gimnastycznej

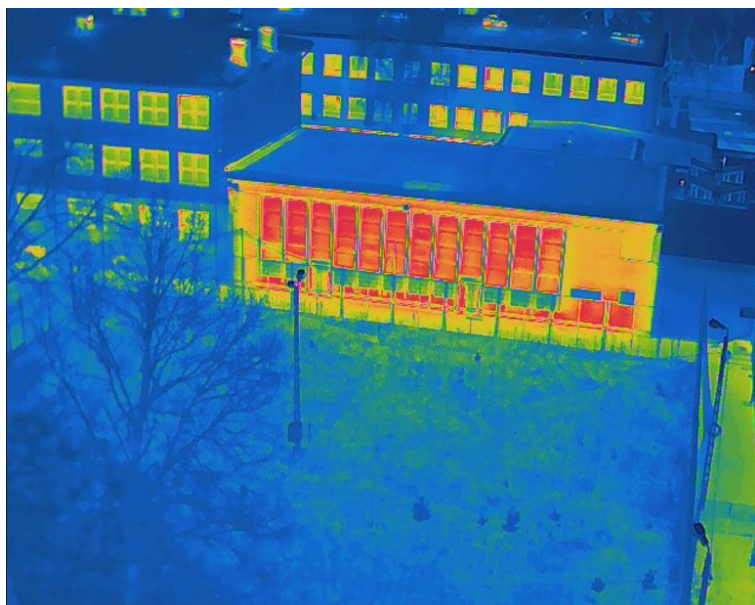


Punkt	Temp. °C
P0	3,6
P1	2,6
P2	2,6
P3	0,9
P4	-3,2
P5	-1,4

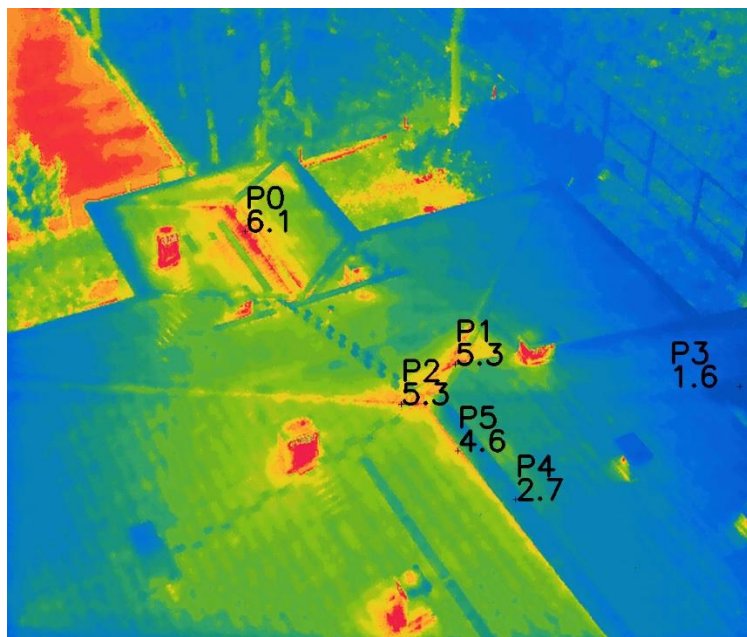




Punkt	Temp. °C
P0	8,6
P1	9
P2	8
P3	3,8



5. Dach przedszkola



Punkt	Temp. °C
P0	6,1
P1	5,3
P2	5,3
P3	1,6
P4	2,7
P5	4,6

