

Raport z wykonania zdjęć termowizyjnych z drona Autel Evo II

DUAL 640T.

1. Miejsce:

Zespół Szkolno-Przedszkolny im. Legionów Polskich 1914-1918, ulica Jana Pawła 1.

2. Parametry otoczenia

Kamera	XT709		
Temp. Odbicia	1.00	Temp. otoczenia	1.00
Transmitacja	1.00	Emisyjność	0.95
Odległość	2.00	Czas wykonania	2022-11-30 18:26:00

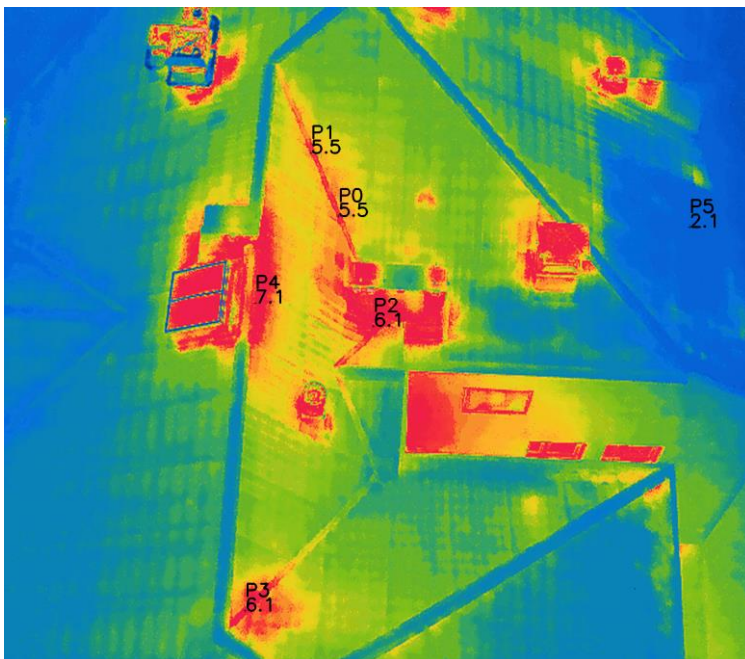
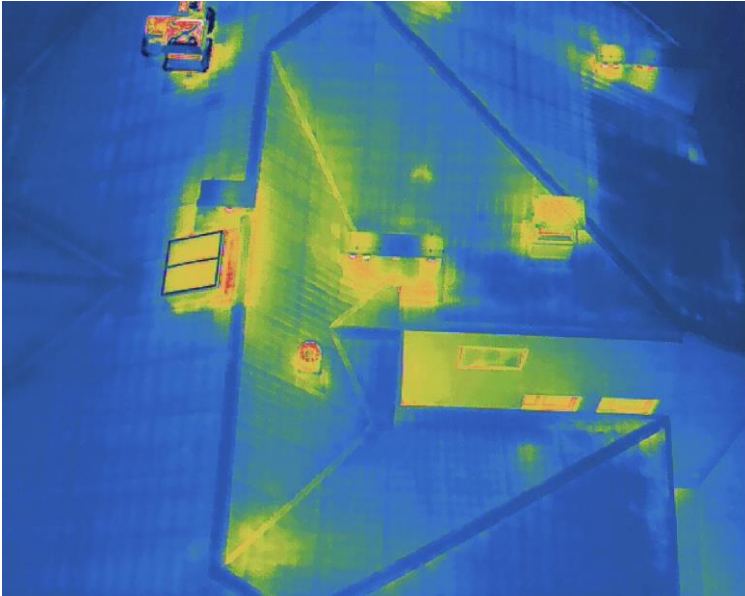
3. Opis lokalizacji budynku

Budynek ZSP im. Legionów Polskich 1914-1918 zbudowany w latach 90 na planie prostokąta z wewnętrznym patio oraz z salą gimnastyczną obok budynku połączoną z budynkiem głównym łącznikiem. Całość pokrywa dach wielospadowy.

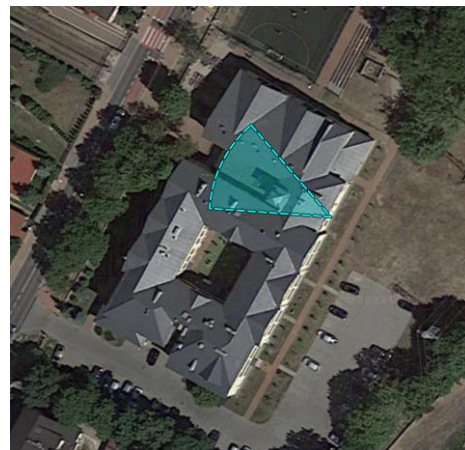
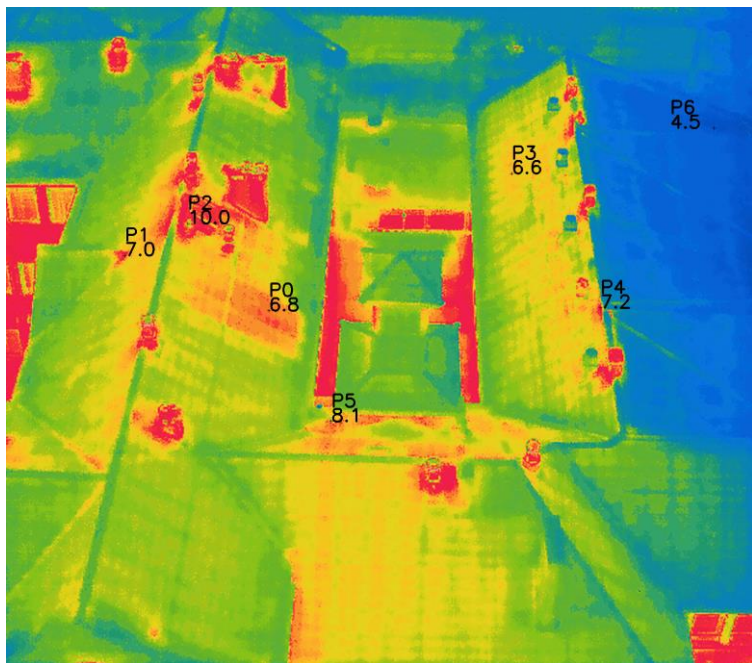
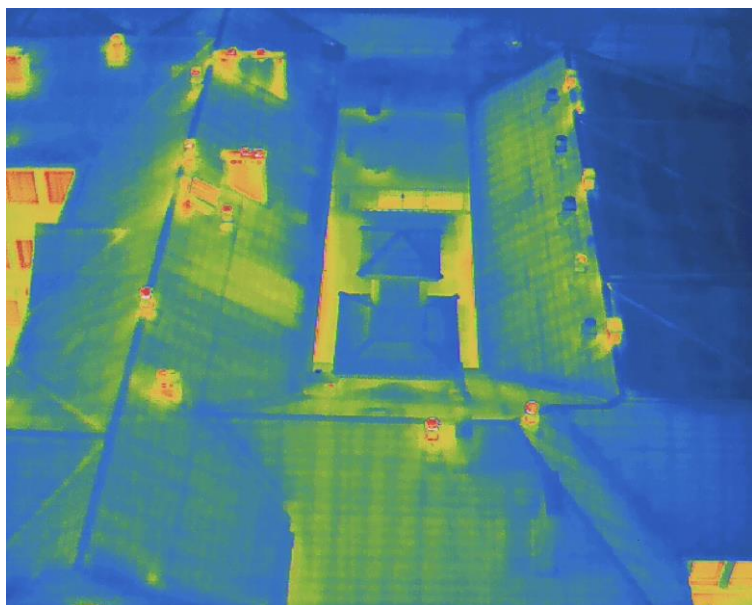
Budynek od ulicy Jana Pawła 1 oraz od strony parkingu jest osłonięty wysokimi drzewami, które utrudniały pozyskanie zdjęć (zwłaszcza od ulicy JP1).

W obrazie termicznym dach budynku w wielu miejscach wykazuje podwyższoną temperaturę, jednakże różnice nie są zbyt duże, a mogą wynikać z ogrzania przez liczne przewody wentylacyjno-kominowe. Zaleca się wykonanie badania termowizyjnego na poddaszu budynku celem weryfikacji mostków cieplnych.

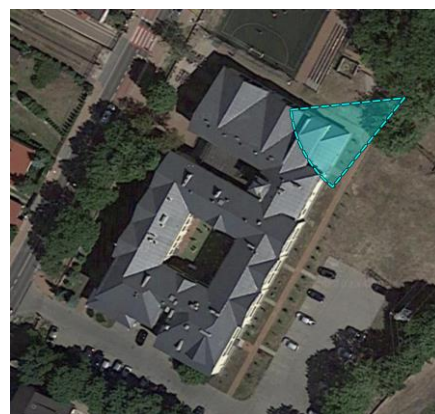
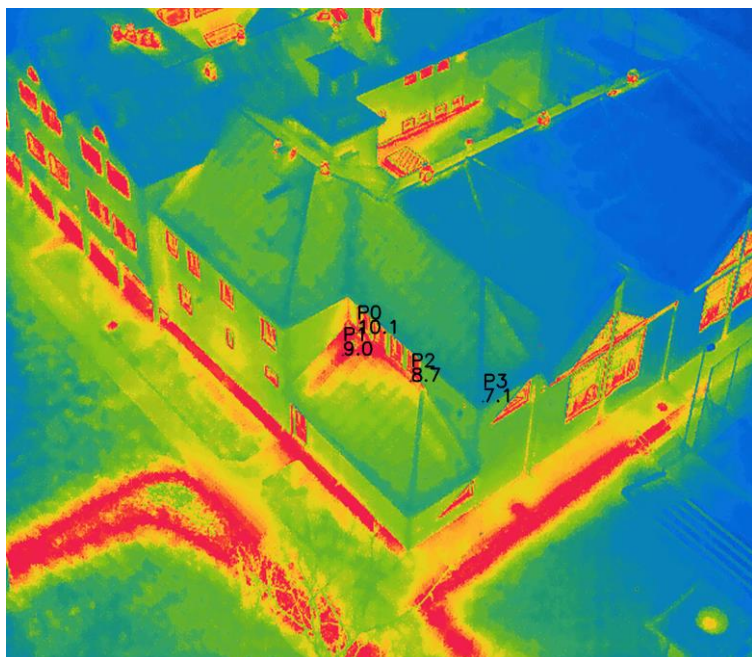
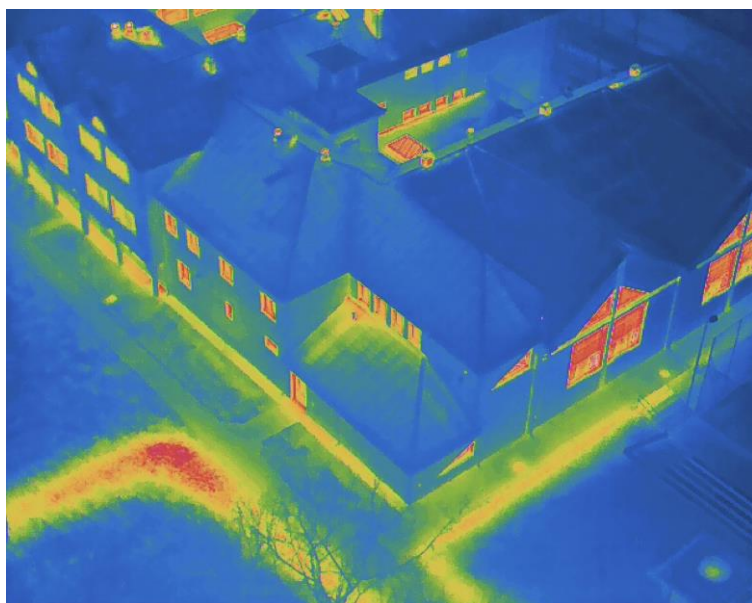
4. Dach.



Punkt	Temp. °C
P0	5,5
P1	5,5
P2	6,1
P3	6,1
P4	7,1
P5	2,1



Punkt	Temp. °C
P0	6,8
P1	7,0
P2	10
P3	6,6
P4	7,4
P5	8,1
P6	4,5



Punkt	Temp. °C
P0	10,1
P1	9
P2	8,7
P3	7,1