

# Raport z wykonania zdjęć termowizyjnych z drona Autel Evo II

## DUAL 640T.

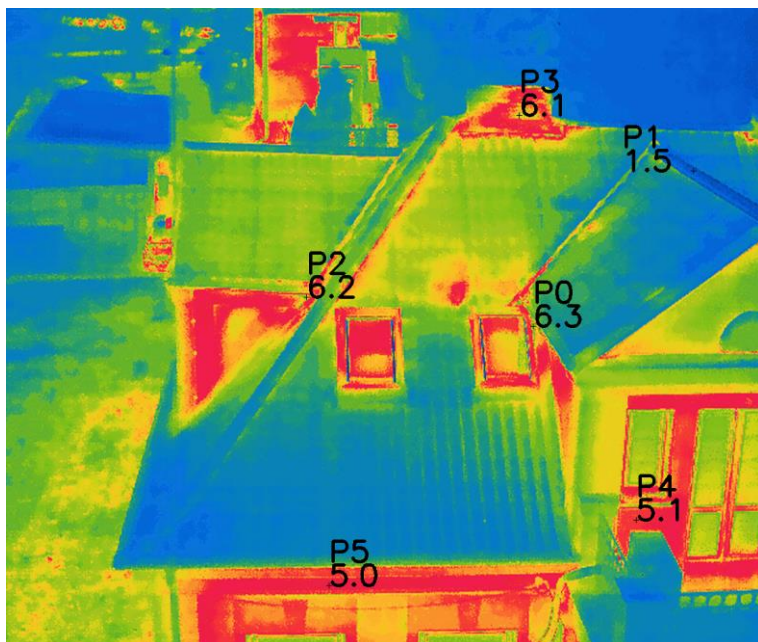
### 1. Miejsce:

Miejski Ośrodek Kultury, ulica Cypriana Kamila Norwida 10.

### 2. Parametry otoczenia

Kamera	XT709		
Temp. Odbicia	1.00	Temp. otoczenia	1.00
Transmitacja	1.00	Emisyjność	0.96
Odległość	2.00	Czas wykonania	2022-11-21 17:56:24

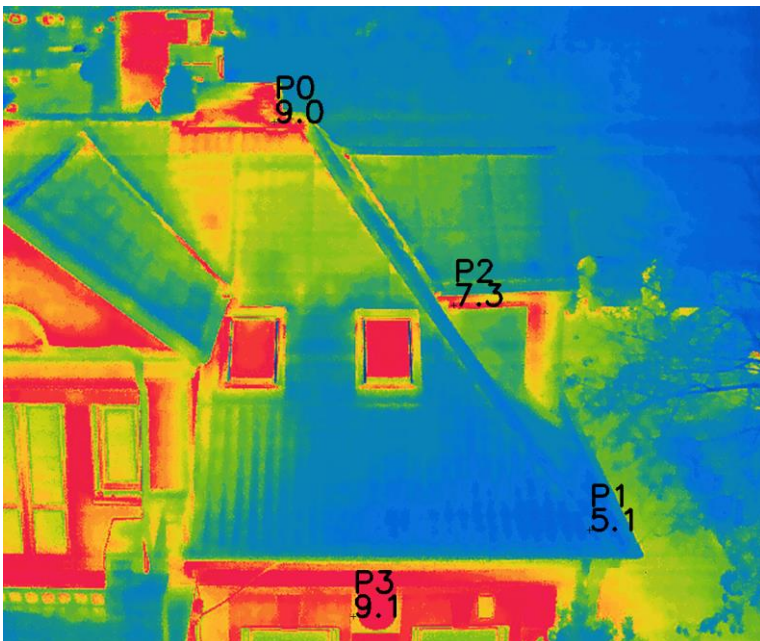
### 3. Dach oraz elewacja od strony ul. CK Norwida



Punkt	Temp. °C
P0	6,3
P1	-5,5
P2	5,2
P3	7,2
P4	8,5
P5	6,1



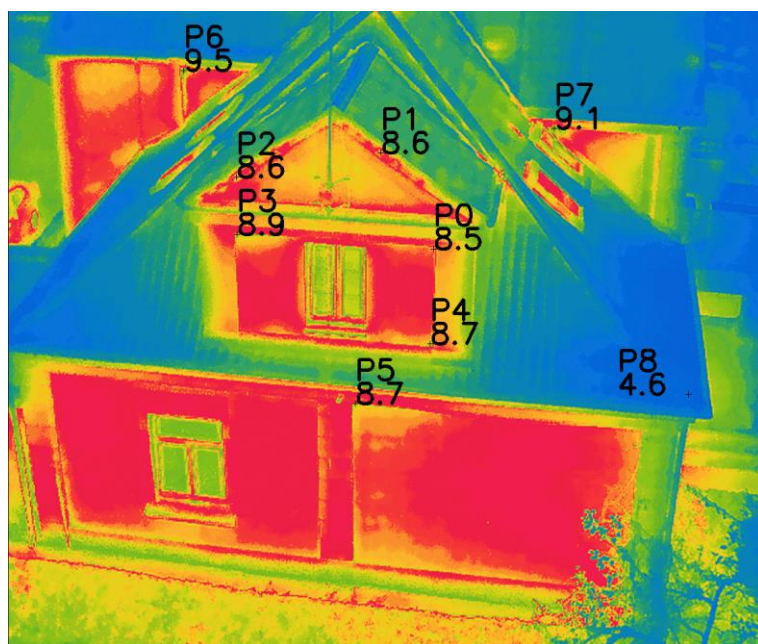
Z termogramów wynikają spore straty ciepła poprzez elewację oraz kilka miejsc na dachu w okolicy okien dachowych oraz na kalenicy w obrębie komina.



Punkt	Temp. °C
P0	9,0
P1	5,1
P2	7,3
P3	9,1



#### 4. Strona północno-zachodnia

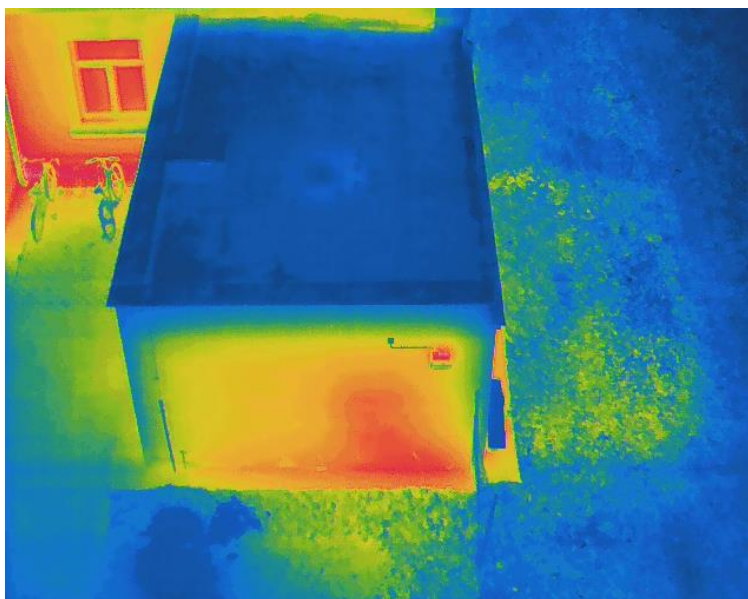


Punkt	Temp. °C
P0	8,5
P1	8,1
P2	8,6
P3	8,9
P4	8,7
P5	8,7
P6	9,5
P7	9,1
P8	4,6



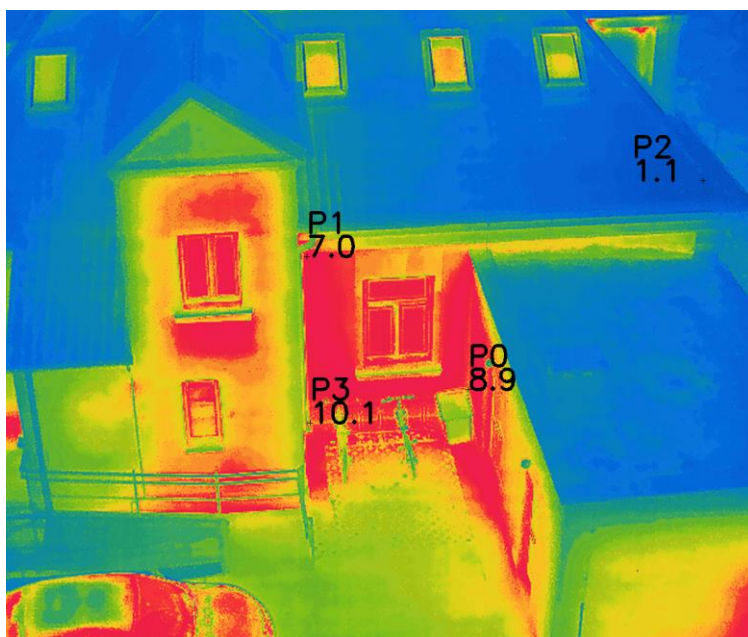
Również widoczne niedostateczne docieplenie budynku oraz emisja ciepła pod okapem lukarny. Widoczne również emisje ciepła na lukarnach od frontu i tyłu budynku – frontowa być może poprzez nieszczelne lub otwarte okno.



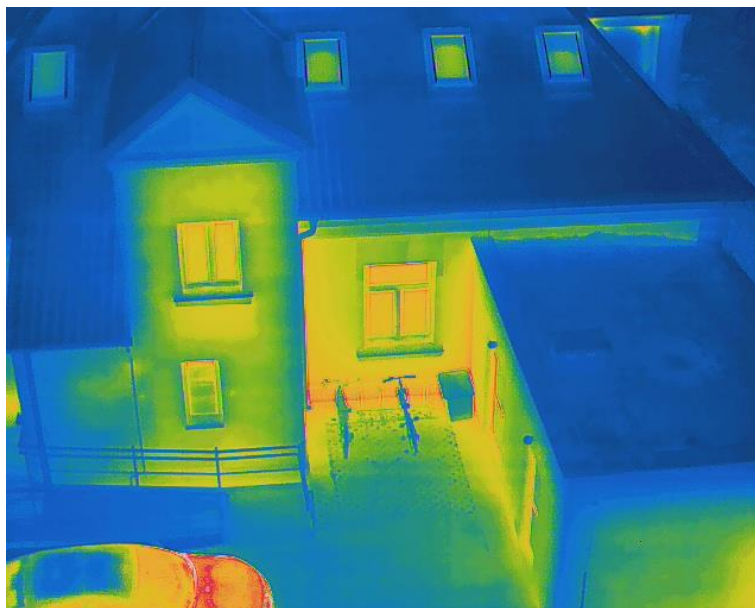


Dobudówka również jest mocno widoczna w termowizji – brak ocieplenia.

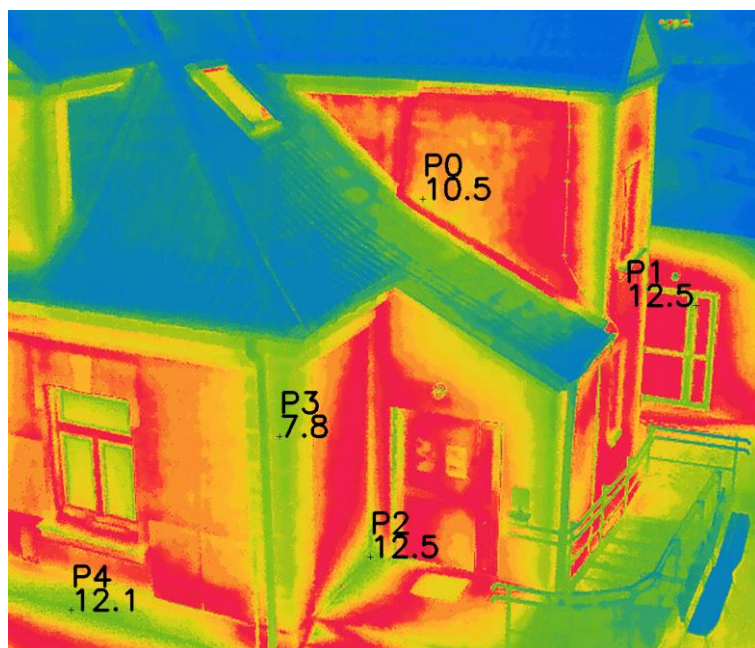
## 5. Elewacja, dach – strona zachodnia oraz północno zachodnia.



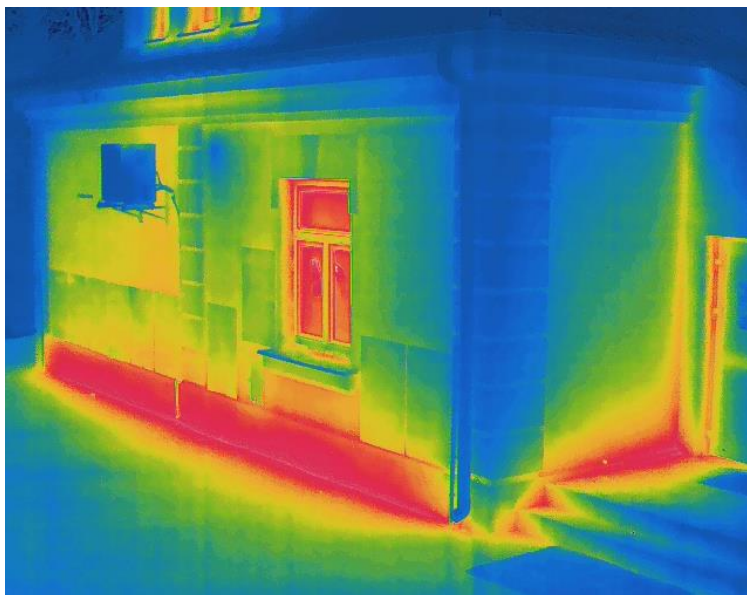
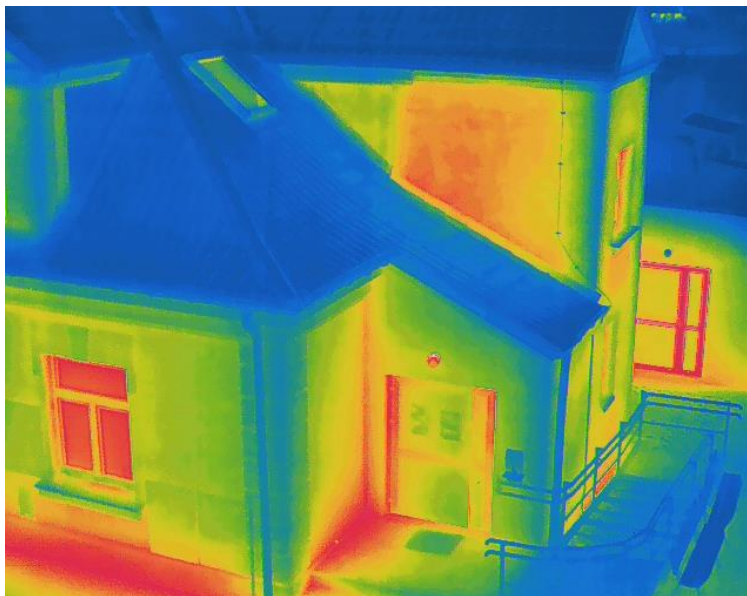
Punkt	Temp. °C
P0	8,9
P1	7,0
P2	1,1
P3	10,1



Budynek od strony zachodniej widoczny brak docieplenia budynku. Dach jednolity szczelny.



Punkt	Temp. °C
P0	10,5
P1	12,5
P2	12,5
P3	7,8
P4	12,1



Od strony północno-zachodniej widoczny ubytek cieplny w okolicy łączenia dachu (kosza) z lukarną, na elewacji oraz przy podstawie budynku (podpiwniczenie? Kotłownia?) oraz nieszczelności drzwi.