



# Fundusze Europejskie dla organizacji pozarządowych z powiatu legionowskiego

*Spotkanie informacyjne 30.01.2020*

# Plan spotkania

1. Wprowadzenie
2. Harmonogramy naborów wniosków w 2020 roku
3. Możliwości wsparcia dla NGO:
  - Regionalny Program Operacyjny Województwa Mazowieckiego
  - Program Operacyjny Wiedza Edukacja Rozwój
  - Program Operacyjny Polska Cyfrowa
  - Fundusze Norweskie
  - Program Dostępność+
  - Lokalna Grupa Działania
  - Programy Komisji Europejskiej
4. Źródła informacji o Funduszach Europejskich



Z KONSULTANTAMI  
CENTRALNEGO PUNKTU  
INFORMACYJNEGO  
FUNDUSZY EUROPEJSKICH  
MOŻESZ SKONTAKTOWAĆ SIĘ

## TELEFONICZNIE:

22 626 06 32

22 626 06 33

## MAILOWO:

[punktinformacyjny@cpe.gov.pl](mailto:punktinformacyjny@cpe.gov.pl)

LUB POROZMAWIAĆ  
PODCZAS KONSULTACJI  
BEZPOŚREDNICH\*

ul. Żurawia 3/5 w Warszawie

\*Przed wizytą warto umówić się  
na konkretny termin: 22 378 31 77



**Czy twój pomysł ma szansę  
na dofinansowanie?**

**Jak ubiegać się o fundusze  
europejskie?**



**Jak przygotować  
projekt?**

**Jak rozliczyć  
dotacje?**

## W Centralnym Punkcie Informacyjnym Funduszy Europejskich świadczymy bezpłatne oraz dostępne dla każdego usługi:



CENTRUM PROJEKTÓW EUROPEJSKICH

- ✓ ocenimy, czy Twój pomysł na projekt ma szansę otrzymać dotację lub preferencyjną pożyczkę z Funduszy Europejskich,
- ✓ przypiszemy Twój pomysł do konkretnego priorytetu i działania w programie finansowanym z Funduszy,
- ✓ poinformujemy o warunkach, kryteriach i procedurach przyznania dotacji,
- ✓ przedstawimy „krok po kroku” proces ubiegania się o dofinansowanie,
- ✓ pomożemy w realizacji i rozliczeniu Twojego projektu – służymy wiedzą dotyczącą dokumentów, procedur i terminów,
- ✓ pomagamy beneficjentom ostatecznym (czyli np. osobom chcącym wziąć udział w szkoleniach lub stażach finansowanych z Funduszy) w znalezieniu odpowiedniego projektu,

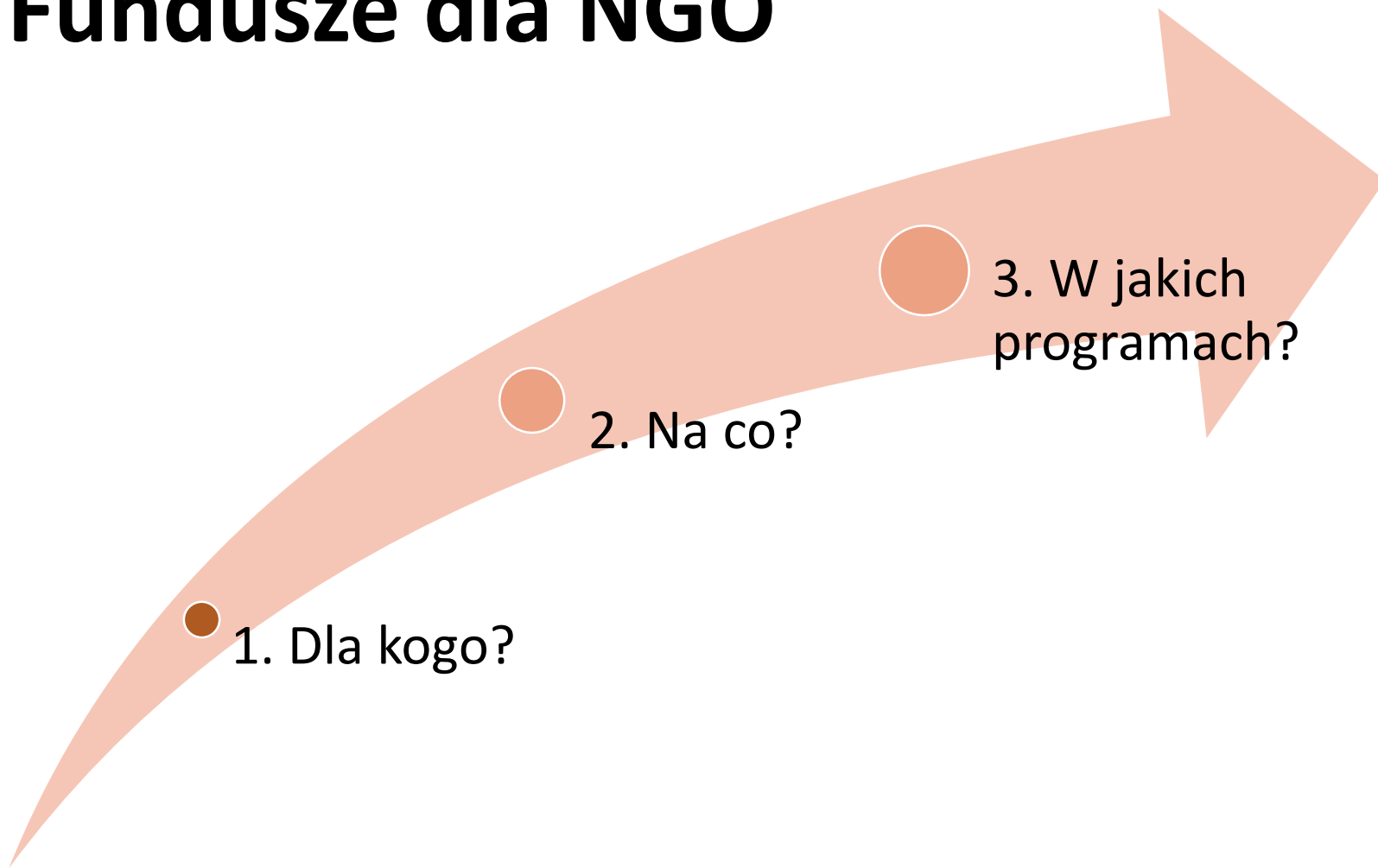


# Wprowadzenie





# Fundusze dla NGO



## Co się kryje w ramach NGO?

Stowarzyszenie

Fundacja

Kościoty i związki  
wyznaniowe

Institucja Otoczenia  
Biznesu –  
wsparcie dla MŚP

PES /  
OWES/Spółdzielnie  
socjalne

Institucja rynku pracy  
(m.in. Instytucje  
szkoleniowe, instytucje  
dialogu społecznego)

Lokalna Grupa  
Działania / Rybacka

NGO o określonym  
statucie (m.in.  
organizacje  
pracodawców, OSP)



# Programy Operacyjne na lata 2014-2020

Infrastruktura i Środowisko

Inteligentny Rozwój

Wiedza Edukacja Rozwój

Polska Cyfrowa

Polska Wschodnia

Pomoc Techniczna

Europejska Współpraca  
Terytorialna

16 Programów Regionalnych



# Demarkacja EFS



**POWER**

Wpływ na polityki

**RPO**

Bezpośrednie wsparcie



## Na co NGO poszukuje funduszy:

### Działania wprost wpisane w FE

Aktywizacja  
zawodowa

Integracja  
społeczna

Ekonomia  
społeczna

Edukacja/Rozwój  
kompetencji

Opieka zdrowotna

Wspieranie  
przedsiębiorczości

Edukacja  
ekologiczna

Kultura

## Na co NGO nie otrzyma dofinansowania:

Zakup i wyposażenie biura

Bieżąca działalność

Wypoczynek dla dzieci

Schroniska dla zwierząt

Kampania społeczna

## Przykładowe kryteria dostępu do udziału w projektach FE:

- Wkład własny (od 3%)
- Minimalna wartość projektów 50 tys. / 100 tys. zł
- Biuro projektu w województwie, gdzie realizowany jest projekt
- Roczny obrót równy lub większy od rocznych wydatków w projekcie



# NGO JAKO...



**...wnioskodawca**



**...partner**



**EFS**

Projekty „miękkie”



**EFRR**

Projekty inwestycyjne

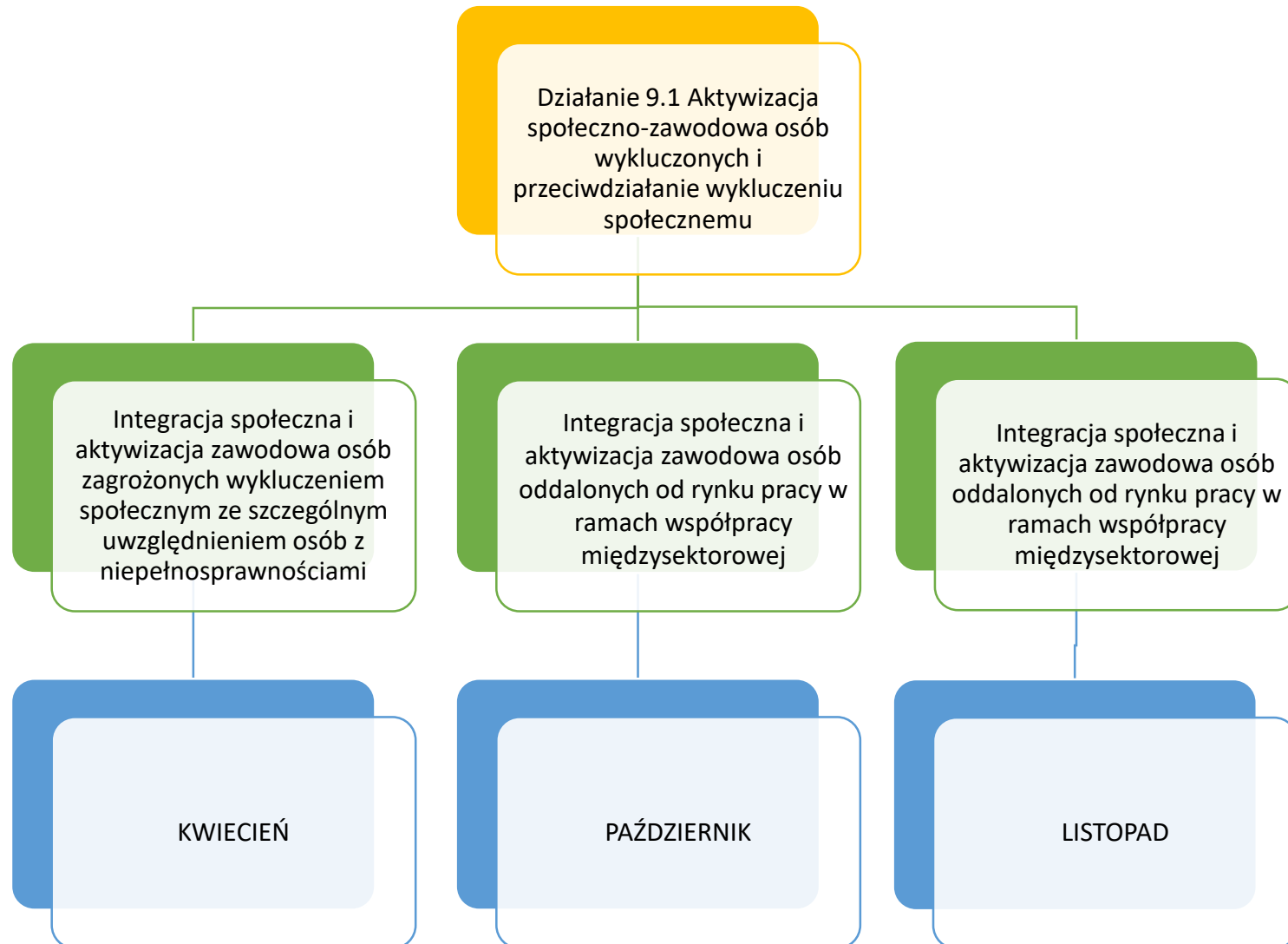


# Harmonogramy naborów wniosków w 2020 roku i różne możliwości wsparcia dla NGO





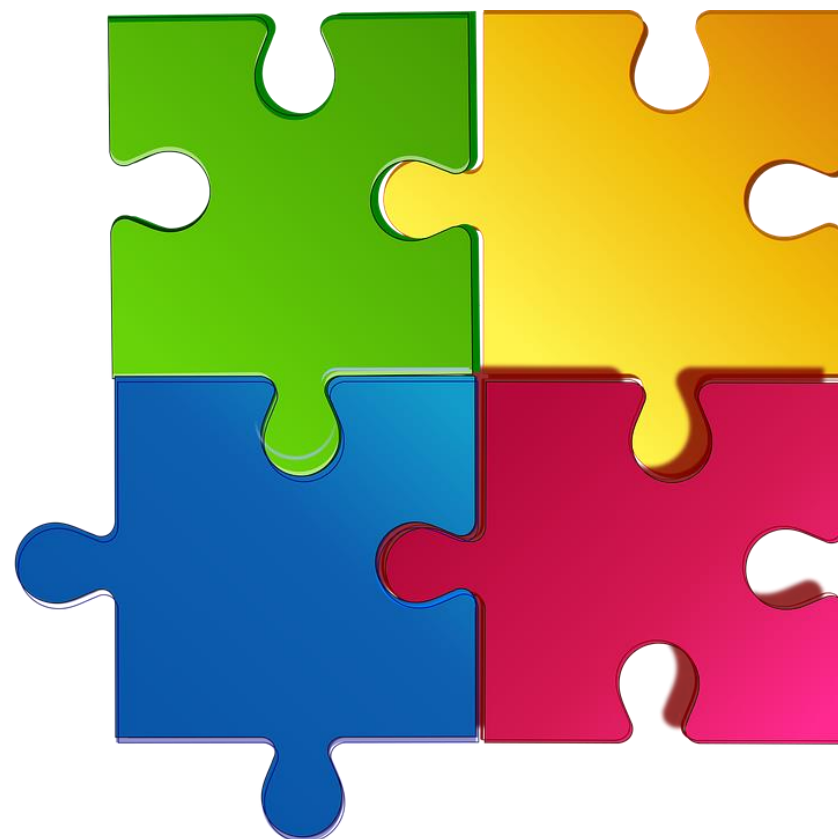
## Regionalny Program Operacyjny Województwa Mazowieckiego 2014 - 2020





## Kto może ubiegać się o wsparcie w ramach Działania 9.1 ?

- JST, ich jednostki organizacyjne, związki i stowarzyszenia, podmioty, którym zlecono realizację zadań publicznych;
- podmioty, w których większość udziałów/akcji mają JST/ich związki i stowarzyszenia;
- urzędy administracji publicznej, jednostki budżetowe;
- instytucje rynku pracy, jednostki zatrudnienia socjalnego;
- jednostki organizacyjne pomocy społecznej (jops);
- PES zgodnie z definicją PES;
- partnerstwa wymienionych podmiotów, partnerstwa lokalne, LGD.





**Aktywizacja  
społeczno-  
zawodowa**

- Diagnoza indywidualnych potrzeb i potencjałów uczestników
- Usługi reintegracji społecznej i zawodowej i społecznej (CIS i KIS)
- Usługi aktywnej integracji (WTZ, ZAZ), usługi asystenckie, usługi trenera pracy
- Poradnictwo psychologiczne i psychospołeczne
- Trening kompetencji i umiejętności społecznych;
- Poradnictwo zawodowe i pośrednictwo pracy;
- Kursy i szkolenia zawodowe
- Wsparcie otoczenia uczestników poprzez mediacje, terapie rodzinne, poradnictwo rodzinne, programów aktywności lokalnej



## Regionalny Program Operacyjny Województwa Mazowieckiego 2014 - 2020

Poddziałanie 9.2.1  
Zwiększenie dostępności  
usług społecznych



Rozwój usług społecznych  
świadczonych w społeczności  
lokalnej realizowanych na  
rzecz osób niesamodzielnych

MARZEC





# Kto może ubiegać się o wsparcie w ramach Poddziałania 9.2.1?

JST, ich jednostki organizacyjne, związki i stowarzyszenia, podmioty, którym zlecono realizację zadań publicznych

podmioty, w których większość udziałów/akcji mają JST/ich związki i stowarzyszenia

podmioty aktywnie zaangażowane w integrację społeczną, wsparcie rodziny; środowiskowe domy samopomocy;

Podmioty Ekonomii Społecznej i organizacje pozarządowe

Instytucje rynku pracy, jednostki zatrudnienia socjalnego

partnerstwa wymienionych podmiotów, partnerstwa lokalne, LGD



## Typy projektów w Poddziałaniu 9.2.1:

1. zwiększenie liczby miejsc świadczenia usług opiekuńczych i asystenckich w formie usług świadczonych w lokalnej społeczności w celu poprawy dostępu do usług opiekuńczych i asystenckich w zastępstwie za opiekunów faktycznych
2. wsparcie osób będących w opiece instytucjonalnej w celu przejścia tych osób do opieki realizowanej w ramach usług świadczonych w lokalnej społeczności
3. rozwój usług opiekuńczych w oparciu o nowoczesne technologie informacyjnokomunikacyjne np. teleopiekę, systemy przywoławcze, aktywizacja środowisk lokalnych w celu tworzenia społecznych (sąsiedzkich) form samopomocy przy wykorzystaniu nowych technologii



[To zdjęcie](#), autor: Nieznany autor, licencja: [CC BY-SA](#)



## Typy projektów w Poddziałaniu 9.2.1:

4. Szkolenia i kursy stanowiące element uzupełniający kompleksowych projektów dotyczących rozwoju usług opiekuńczych lub asystenckich dla kandydatów na:
  - asystentów osobistych osób niepełnosprawnych
  - osób posiadających doświadczenie w realizacji usług opiekuńczych
  - osób prowadzących klub seniora
  - osób świadczących sąsiedzkie usługi opiekuńcze
5. Działania wspierające opiekunów faktycznych (kształcenie, w tym szkolenie i zajęcia praktyczne oraz wymiana doświadczeń dla opiekunów faktycznych, poradnictwo (w tym psychologiczne) oraz pomoc w uzyskaniu informacji umożliwiających poruszanie się po różnych systemach wsparcia, tworzenie miejsc krótkookresowego pobytu w zastępstwie za opiekunów faktycznych w formie pobytu całodobowego lub dziennego, sfinansowanie usług asystenckich)



[To zdjęcie](#), autor: Nieznany autor, licencja: [CC BY](#)



## Typy projektów w Poddziałaniu 9.2.1:

6. Przygotowanie i tworzenie wypożyczalni sprzętu pielęgnacyjnego i wspomagającego połączone z doradztwem w doborze sprzętu, treningami samoobsługi z użyciem wypożyczonego sprzętu oraz przygotowaniu warunków do opieki domowej
7. działania umożliwiające pozostawanie osób z niepełnosprawnościami i osób potrzebujących wsparcia w codziennym funkcjonowaniu w lokalnej społeczności dzięki finansowaniu przedsięwzięć pozwalających tym osobom na w miarę możliwości samodzielne funkcjonowanie
8. działania na rzecz rozwoju środowiskowych form usług społecznych innych niż wymienione powyżej wspierających proces integracji społecznej, zawodowej



[To zdjęcie](#), autor: Nieznany autor, licencja: [CC BY-SA-NC](#)





# Regionalny Program Operacyjny Województwa Mazowieckiego 2014 - 2020



Działanie 10.3  
Doskonalenie zawodowe

Poddziałanie 10.3.1  
Doskonalenie zawodowe  
uczniów - STYCZEŃ



Poddziałanie 10.3.3  
Doradztwo edukacyjno -  
zawodowe w ramach ZIT  
MAJ



## Regionalne Programy Operacyjne

**EDUKACJA**

Świadomość i  
ekspresja  
kulturalna

Społeczne i  
obywatelskie

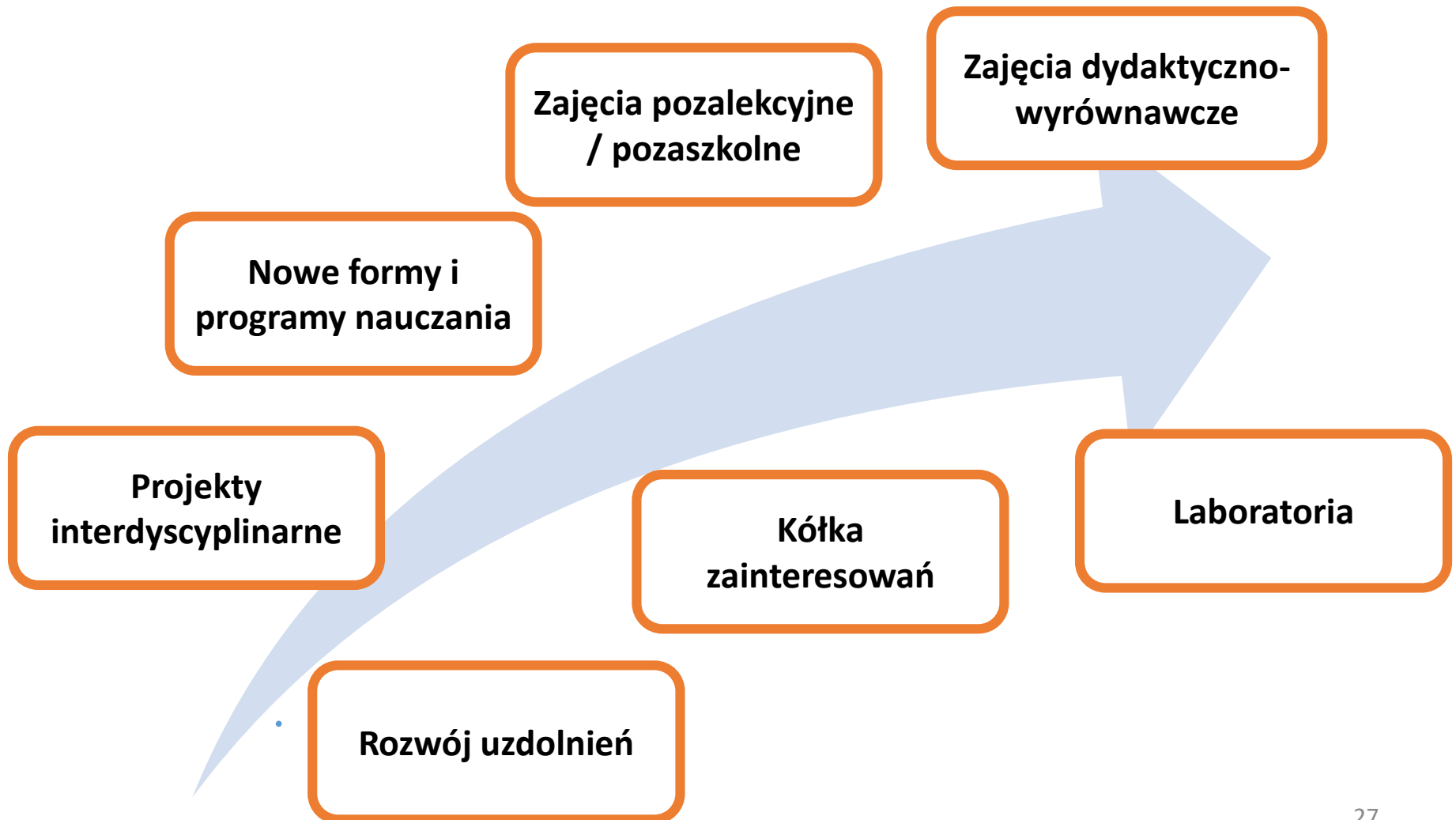
ICT

matematyczno-  
przyrodnicze

języki obce

**KOMPETENCJE  
KLUCZOWE**

inicjatywność i  
przedsiębiorczość





## Program Operacyjny Wiedza Edukacja Rozwój

### Działanie 2.8 Rozwój usług społecznych świadczonych w środowisku lokalnym

Wsparcie tworzenia centrów usług społecznych i rozwój dostarczanych przez nie usług

STYCZEŃ

1 MLN ZŁOTYCH

Wkład własny  
beneficjenta 3%

Do dofinansowania  
zostanie wybranych  
30 projektów.



## Program Operacyjny Wiedza Edukacja Rozwój

### **Działanie 2.10** Wysoka jakość systemu oświaty

Wypracowanie rozwiązań na rzecz uruchomienia w szkołach usług asystenckich dla uczniów ze specjalnymi potrzebami edukacyjnymi, w tym z niepełnosprawnościami (ASPE).

LUTY

Konkurs zaplanowany do realizacji w formule grantowej. W konkursie zostanie wybrany jeden, najwyżej oceniony projekt.

W ramach projektu beneficjent (Grantodawca) w otwartym naborze udzieli granty na zatrudnienie minimum 640 osób, wykonujących zadania asystentów uczniów ze specjalnymi potrzebami edukacyjnymi.

## Program Operacyjny Wiedza Edukacja Rozwój

**Działanie 2.10 Wysoka  
jakość systemu oświaty**

E-materiały do  
kształcenia ogólnego

LISTOPAD

Projekty dotyczyć będą  
stworzenia dodatkowych e-  
materiałów do kształcenia  
ogólnego zgodnie ze  
wskazaniami MEN i ORE.

14 MLN ZŁOTYCH



## Program Operacyjny Wiedza Edukacja Rozwój

### Działanie 2.18

## Wysokiej jakości usługi administracyjne

Wypracowanie rozwiązań ułatwiających zatrudnianie osób niepełnosprawnych w urzędach administracji publicznej oraz przeprowadzenie szkoleń z ich stosowania

Przeprowadzenie szkoleń dla koordynatorów dostępności w jednostkach administracji publicznej

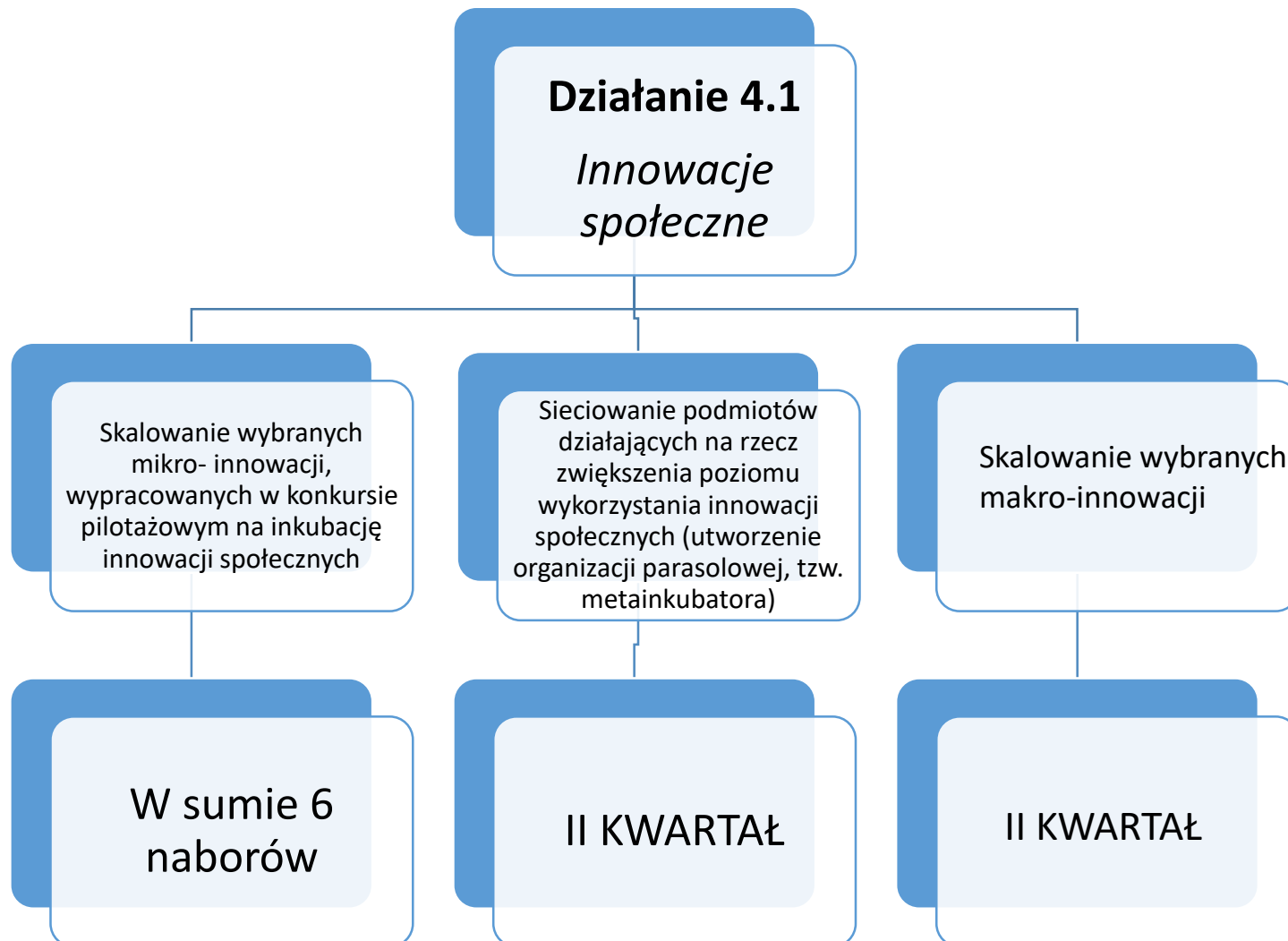
Przegląd procedur związanych z obsługą klienta w urzędach administracji publicznej pod kątem zapewnienia dostępności i wsparcie urzędów we wdrożeniu wypracowanych wniosków i rekomendacji;

Rozpoczęcie naboru wniosków  
MARZEC





# Program Operacyjny Wiedza Edukacja Rozwój





# Program Operacyjny Wiedza Edukacja Rozwój





# NGO w partnerstwie ponadnarodowym

PO WER, działanie 4.3

Wypracowanie nowych  
rozwiązań we współpracy  
z partnerem  
zagranicznym

Inicjowanie współpracy  
ponadnarodowej

Import i eksport nowych  
rozwiązań

Centrum Projektów  
Europejskich

Równoległe tworzenie  
nowych rozwiązań

Wymiana informacji i  
doświadczeń



# Program Operacyjny Polska Cyfrowa

## Działanie 3.1 Działania szkoleniowe na rzecz rozwoju kompetencji cyfrowych

Ogłoszenie o konkursie i rozpoczęcie naboru – I/II kwartał 2020 r.

W celu uzyskania najbardziej efektywnego rezultatu ww. działań, możliwe będzie wykorzystanie innych, aniżeli stacjonarne kursy i szkolenia, form przekazywania wiedzy, które będą integrować oraz angażować ich uczestników, wykorzystując przy tym dostępne narzędzia TIK. W tym kontekście dopuszczalne są projekty kompleksowe łączące różnorodne formy dotarcia do ostatecznego odbiorcy.

Beneficjenci:

JST, organizacje pozarządowe, uniwersytety trzeciego wieku, partnerstwa pomiędzy tymi podmiotami





# FUNDUSZE NORWESKIE

## [www.eog.gov.pl](http://www.eog.gov.pl)

EDUKACJA

BADANIA  
PODSTAWOWE

BADANIA  
STOSOWANE

KULTURA

ROZWÓJ  
PRZEDSIĘBIORCZOŚCI  
I INNOWACJE

ROZWÓJ LOKALNY

SPRAWY  
WEWNĘTRZNE

ŚRODOWISKO

ZDROWIE

SPRAWIEDLIWOŚĆ



# Dostępność **Plus**



Bezpłatne informacje o Funduszach Europejskich



Portal Funduszy Europejskich



Skorzystaj | O Funduszach | Wiadomości | Punkty Informacyjne | Szukaj w serwisie | Serwisy programów

## Jak skorzystać z Funduszy Europejskich?



Jak zacząć korzystać z Funduszy?



Znajdź dofinansowanie



Zobacz ogłoszenia o naborach wniosków



Poznaj obowiązki przy realizacji projektów

## Dowiedz się więcej o Funduszach Europejskich



Sprawdź ofertę dla osób młodych



Sprawdź ofertę dla przedsiębiorców



Poznaj Fundusze Europejskie bez barier



Zapytaj o fundusze



Poznaj zasady działania Funduszy



Zapoznaj się z prawem i dokumentami



Weź udział w szkoleniach i konferencjach



Poznaj realizowane projekty



Zobacz efekty



Skorzystaj z systemu informatycznego



Pobierz poradniki i publikacje



Przeczytaj analizy, raporty i podsumowania



Weź udział w promocji Funduszy Europejskich



Skontaktuj się z Rzecznikiem Funduszy Europejskich



Sprawdźmy Twój Eksperymentalny Pomysł (STEP)



Fundusze Europejskie na lata 2021-2027



ARCHITEKTURA



CYFRYZACJA



SŁUŻBA ZDROWIA



EDUKACJA



TRANSPORT



KONKURENCYJNOŚĆ PRZEDSIĘBIORSTW



KOORDYNACJA



USŁUGI







# Konkursy w Programie Dostępność Plus

## „Program windowy”

program likwidacji barier architektonicznych ma na celu zwiększenie dostępności do budynków mieszkalnictwa wielorodzinnego, jak również budynków użyteczności publicznej.

Pożyczki będą udzielane na atrakcyjnych warunkach:

- brak ograniczenia ich wysokości (ale w przypadku udzielania przez pośredników finansowych – do 1 mln zł)
- okres kredytowania do 20 lat
- niskie oprocentowanie w wysokości 0,15% rocznej stopy
- brak wymaganego wkładu własnego
- brak opłat i prowizji
- możliwość częściowego umorzenia w wysokości do 40% kapitału





# Dostępność+ i innowacje

## Bony na innowacje – 2 etapy

- Celem I etapu konkursu jest sfinansowanie zakupu usług badawczo-rozwojowych opracowanych przez jednostki badawczo – naukowe. Dofinansowanie w ramach projektu można przeznaczyć na zakup od jednostki naukowej usługi polegającej na opracowaniu nowego lub znacząco ulepszanego wyrobu, usługi, technologii lub nowego projektu wzorniczego, który przyczyni się do zwiększenia dostępności bądź zniesienia barier dla osób z niepełnosprawnościami.
- W dalszym etapie możliwe jest sfinansowanie wdrożenia pomysłu na innowację technologiczną opracowaną w I etapie konkursu Bony na innowacje dla MŚP.

## „Szybka ścieżka”

- Wsparcie badań przemysłowych lub eksperymentalnych prac rozwojowych projektów na rzecz dostępności
- Konkurs dedykowany dla projektów zwiększających dostępność dla osób z różnymi rodzajami niepełnosprawności



## Dostępność+ w Programach Ministerstwa Kultury i Dziedzictwa Narodowego

Na liście naborów znajduje się **9 programów**, w których jeden z celów strategicznych dotyczy wsparcia dla zadań **zapewniających dostępność do kultury** dla osób ze szczególnymi potrzebami:

1. Infrastruktura kultury
2. Infrastruktura domów kultury
3. Infrastruktura szkolnictwa artystycznego
4. Edukacja kulturalna
5. Wydarzenia artystyczne dla dzieci i młodzieży
6. Kultura dostępna
7. Literatura
8. Rozwój sektorów kreatywnych



# Program Rozwoju Obszarów Wiejskich

MinRol + UM

LEADER  
(RLKS)

LSR

LGD

PARTNERSTWO  
LOKALNE



Krajowa Sieć  
Obszarów Wiejskich

[WWW.KSOW.PL](http://WWW.KSOW.PL)

# Program Rozwoju Obszarów Wiejskich

## CELE INICJATYWY LEADER

1. wzmocnienie kapitału społecznego, w tym z wykorzystaniem rozwiązań innowacyjnych i wspieranie partycypacji społeczności lokalnej w realizacji LSR,
2. **zakładanie działalności gospodarczej i rozwój przedsiębiorczości,**
3. dywersyfikacja źródeł dochodu, w tym tworzenie i rozwój **inkubatorów przetwórstwa lokalnego**
4. **podnoszenie kompetencji** osób z obszaru LSR w powiązaniu z zakładaniem działalności gospodarczej, rozwojem przedsiębiorczości lub dywersyfikacją źródeł dochodów, w szczególności rolników i osób długotrwale pozostających bez pracy,
5. podnoszenie wiedzy społeczności lokalnej w zakresie **ochrony środowiska**, zmian klimatycznych a także innowacji,
6. rozwój **produktów lokalnych,**
7. rozwój **rynków zbytu**
8. zachowanie **dziedzictwa lokalnego,**
9. rozwój ogólnodostępnej i niekomercyjnej **infrastruktury turystycznej, rekreacyjnej lub kulturalnej,**
10. rozwój **infrastruktury drogowej** gwarantującej spójność terytorialną w zakresie włączenia społecznego.

## Program Rozwoju Obszarów Wiejskich

# Lokalna Grupa Działania

Operacje własne

Projekty grantowe

Lokalne NGO

Grupy  
nieformalne

Osoby fizyczne

Przedsiębiorcy

# Lokalna Grupa Działania Partnerstwo Zalewu Zegrzyńskiego

ul. gen. Wł. Sikorskiego 11, lok. 413  
05-119 Legionowo  
tel.: (0-22) 764-04-13  
e-mail:  
[biuro@partnerstwozalewu.org.pl](mailto:biuro@partnerstwozalewu.org.pl)

Godziny otwarcia biura:  
poniedziałek, wtorek, środa w  
godzinach 9.00 - 13.00



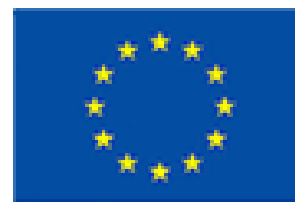


## Programy Komisji Europejskiej nadzorowane przez Agencję Wykonawczą ds. Edukacji, Kultury i Sektora Audiowizualnego (EACEA)



### Kreatywna Europa

Zawiera 2 komponenty:  
MEDIA  
KULTURA



### Europa dla obywateli

Zawiera 2 komponenty:

1. Pamięć o przeszłości Europy
2. Demokratyczne zaangażowanie i uczestnictwo obywatelskie:  
Działanie 2.1 Partnerstwo miast  
Działanie 2.2 Sieci miast  
Działanie 2.3 Projekty społeczeństwa obywatelskiego





# Kreatywna Europa

🔒 [kreatywna-europa.eu/aplikacje/](https://kreatywna-europa.eu/aplikacje/)



| OBSZAR DOFINANSOWANIA:                                | DLA KOGO?   | STATUS:   | TERMIN APLIKACJI: | NUMER WEZWANIA: |
|---|---|-----------|-------------------|-----------------|
| DEVELOPMENT - PROJEKT POJEDYNCZY                      | DLA PRODUCENTÓW AUDIOWIZUALNYCH                           | ZAMKNIĘTY |                   | EACEA 17/2019   |
| DEVELOPMENT - PAKIET PROJEKTÓW                        | DLA PRODUCENTÓW FILMOWYCH                                 | OTWARTY   | 04-02-2020        | EACEA 18/2019   |
| DEVELOPMENT GIER VIDEO                                | DLA PRODUCENTÓW GIER VIDEO                                | OTWARTY   | 12-02-2020        | EACEA 19/2019   |
| TV PROGRAMMING  | DLA PRODUCENTÓW FILMOWYCH                                 | OTWARTY   | 14-05-2020        | EACEA 20/2019   |
| DYSTRYBUCJA - SCHEMAT SELEKTYWNY                      | DLA DYSTRYBUTORÓW KINOWYCH                                | ZAMKNIĘTY |                   | EACEA 21/2019   |
| DYSTRYBUCJA I AGENCI SPRZEDAŻY – SCHEMAT AUTOMATYCZNY | DLA DYSTRYBUTORÓW KINOWYCH ORAZ AGENTÓW SPRZEDAŻY         | OTWARTY   | 08-09-2020        | EACEA 22/2019   |
| PROMOCJA ON-LINE                                      | DLA PLATFORM VOD I PROFESJONALISTÓW BRANŻY AUDIOWIZUALNEJ | OTWARTY   | 07-04-2020        | EACEA 23/2019   |
| DOSTĘP DO RYNKÓW                                      | DLA ORGANIZATORÓW TARGÓW I WYDARZEŃ BRANŻOWYCH            | OTWARTY   | 06-02-2020        | EACEA 27/2019   |
| EDUKACJA FILMOWA                                      | DLA TWÓRCÓW KATALOGÓW FILMÓW DLA CELÓW EDUKACYJNYCH       | OTWARTY   | 12-03-2020        | EACEA 25/2019   |
| FESTIWALE FILMOWE                                     | DLA ORGANIZATORÓW FESTIWALI FILMOWYCH                     | OTWARTY   | 23-04-2020        | EACEA 26/2019   |
| MIĘDZYNARODOWE FUNDUSZE KOPRODUKCYJNE                 | DLA FUNDUSZY KOPRODUKCYJNYCH                              | ZAMKNIĘTY |                   | EACEA 29/2019   |
| SIECI KIN   | DLA EUROPEJSKICH SIECI KIN                                | OTWARTY   | 28-05-2020        | EACEA 24/2019   |



# Europa dla obywateli

- O dofinansowanie można ubiegać się w ramach:  
**Komponentu 1. Pamięć o przeszłości Europy** – termin do 4 lutego 2020 r. (jeden nabór w roku)  
**Komponentu 2. Działania 2.1 Partnerstwo miast** – najbliższy termin do 4 lutego 2020 r.  
**Komponentu 2. Działania 2.2 Sieci miast** – najbliższy termin do 3 marca 2020 r.  
**Komponentu 2. Działania 2.3 Projekty społeczeństwa obywatelskiego** – termin do 1 września 2020 r. (jeden nabór w roku)
- Wnioski należy złożyć **do godziny 17:00 (czasu obowiązującego w Brukseli)** ostatniego dnia składania wniosków. Szczegółowy **plan naborów w 2020 roku** znajduje się na naszej stronie internetowej w zakładce **“Harmonogram”**.

# Źródła informacji o Funduszach Europejskich



# Portal Funduszy Europejskich

## www.funduszeuropejskie.gov.pl

Bezpłatne informacje o Funduszach Europejskich



Portal Funduszy Europejskich



| Skorzystaj | O Funduszach | Wiadomości | Punkty Informacyjne |  Szukaj w serwisie Serwisy programów

### Jak skorzystać z Funduszy Europejskich?



Jak zacząć korzystać z Funduszy?



Znajdź dofinansowanie



Zobacz ogłoszenia o naborach wniosków



Poznaj obowiązki przy realizacji projektów

### Dowiedz się więcej o Funduszach Europejskich



Sprawdź ofertę dla osób młodych



Sprawdź ofertę dla przedsiębiorców



Poznaj Fundusze Europejskie bez barier



Zapytaj o fundusze

Rozwiń, aby zobaczyć więcej

## Noworoczne oferty dla przedsiębiorców



**badania i rozwój**



# Portal Regionalnego Programu Operacyjnego Województwa Mazowieckiego 2014 – 2020 www.funduszedlamazowska.eu



Serwis Regionalnego Programu  
Województwa Mazowieckiego

Mazowsze.  
serce Polski



**2.990**  
PODPISANYCH UMÓW

**6.562.166.240**  
KWOTA PRYZNANEGO  
DOFINANSOWANIA

**60.439**  
LICZBA POJAZDÓW  
KORZYSTAJĄCYCH Z MIEJSC  
POSTOJOWYCH W  
WYBUDOWANYCH OBIEKTACH  
„PARKUJ I JEDŹ”

| Skorzystaj | Realizuj projekt | O programie | Władomości | Punkty informacyjne | Nasze serwisy | E-wydania | Szukaj

## Skorzystaj z programu



Jak zacząć korzystać z  
Programu?



Znajdź dofinansowanie



Zobacz ogłoszenia i wyniki  
naborów wniosków



Realizuj program

## Dowiedz się więcej o Programie



Poznaj zasady działania  
Programu



Zapoznaj się z prawem i  
dokumentami



Weź udział w szkoleniach  
i konferencjach



Skorzystaj z systemu  
informatycznego

Rozwiń, aby zobaczyć więcej ▾



# Centrum Projektów Europejskich

## Centrum Projektów Europejskich



PL-BY-UA  
2014-2020



naboru wniosków



weź udział w spotkaniach



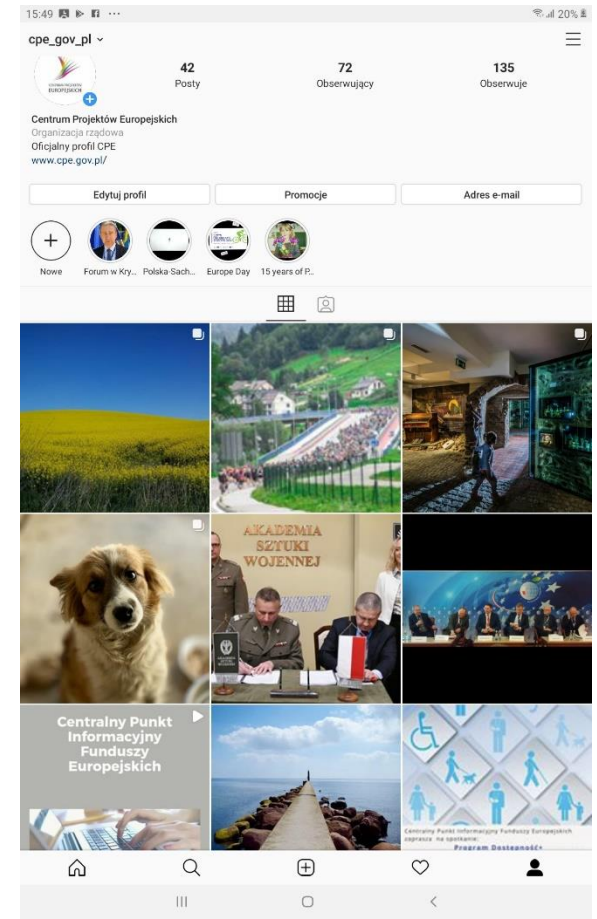
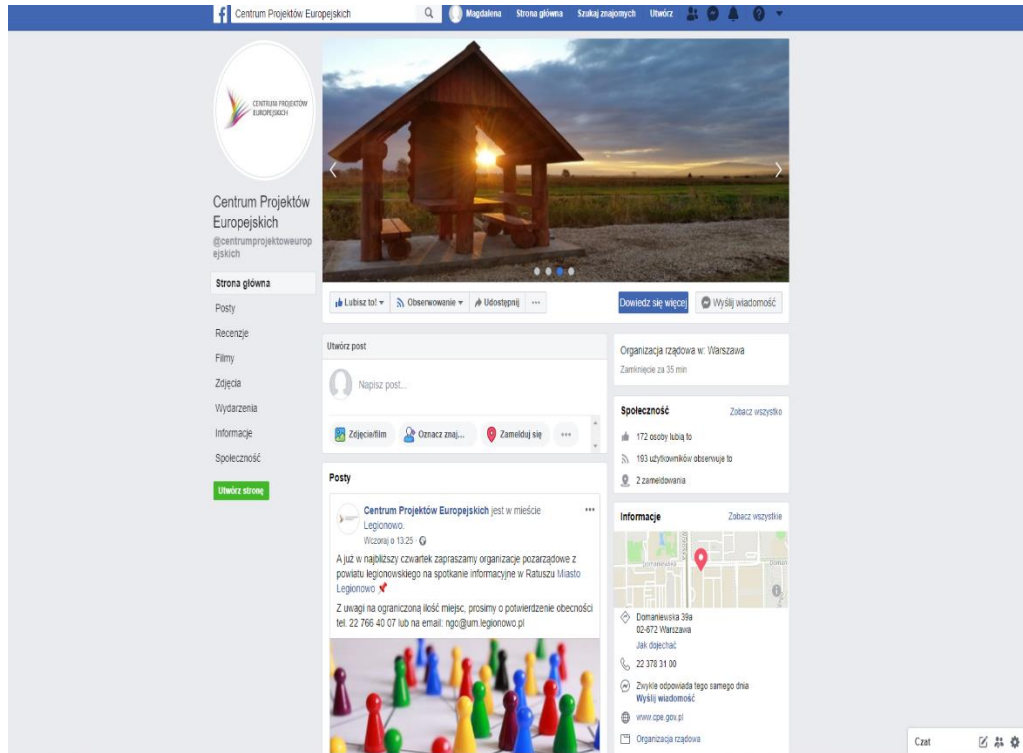
dla mediów



w Centrum



# Centrum Projektów Europejskich w social mediach





# Spotkania informacyjne



Centralny Punkt Informacyjny Funduszy Europejskich  
zaprasza na spotkanie:

**Dofinansowanie na opiekę  
nad dziećmi do 3 lat oraz edukację  
przedszkolną w województwie mazowieckim**

spotkania@cpe.gov.pl | 05.02.2020 | 10:00 - 13:15



Centralny Punkt Informacyjny Funduszy Europejskich  
zaprasza na spotkanie:

**Fundusze dla osób planujących  
założenie działalności gospodarczej**

spotkania@cpe.gov.pl | 07.02.2020 | 10:00-14:00





## **Centralny Punkt Informacyjny**

### **Funduszy Europejskich**

**ul. Żurawia 3/5, 00-503 Warszawa**

**tel. 22 626 06 32 (33)**

**[punktinformacyjny@cpe.gov.pl](mailto:punktinformacyjny@cpe.gov.pl)**

**[www.funduszeuropejskie.gov.pl](http://www.funduszeuropejskie.gov.pl)**

**Dziękuję za uwagę**

*Magdalena Okulska*